



CorPatch[®]

Quick Start Guide

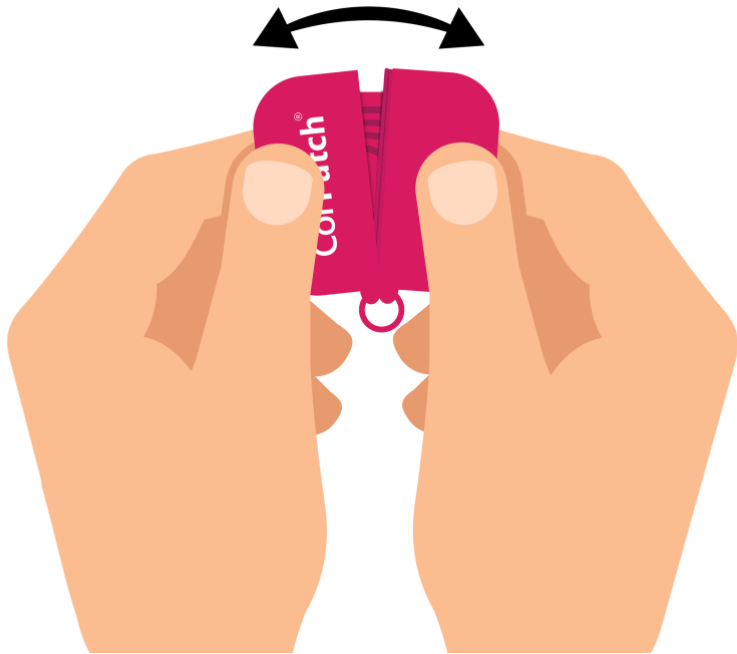
Dansk
V.1.0 2022.11
CorPatch[®] Version A11

Vi vil gerne takke dig for at dele vores vision om at redde liv og øge chancen for overlevelse ved hjælp af optimal hjerte-lunge-redning (HLR) i tilfælde af hjertestop.

For at være bedst forberedt i tilfælde af en nødsituation skal du gennemgå hvert trin, der er forklaret i denne Quick Start Guide, inden du bruger din nye CorPatch®.

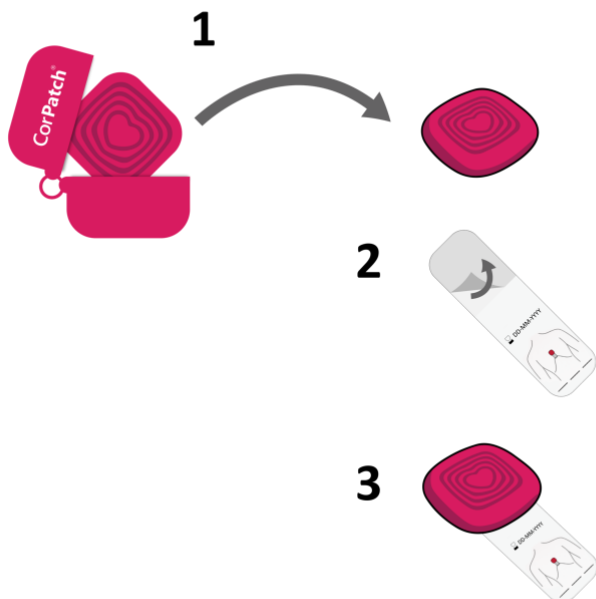
Tag CorPatch® ud af hylstret

Åbn hylstret ved at trykke pegefingrerne let mod bagsiden og trække de to halvdele fra hinanden.



Opsætning af din CorPatch®

For at sikre, at CorPatch® sidder ordentligt fast på brystkassen af personen med hjertestop, skal du placere plastret på CorPatch® som vist nedenfor.

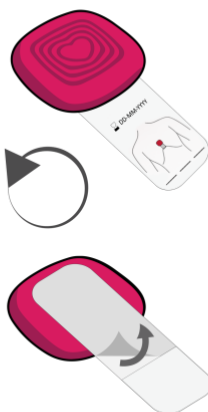


Brug af plastret i en nødsituation

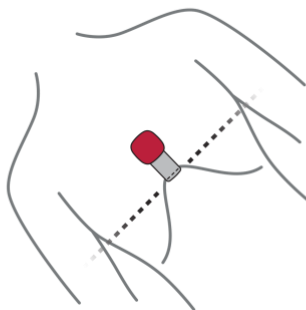
I en nødsituation fastgøres plastret på personens brystkasse som vist nedenfor.

(se også [Placer CorPatch®](#))

1

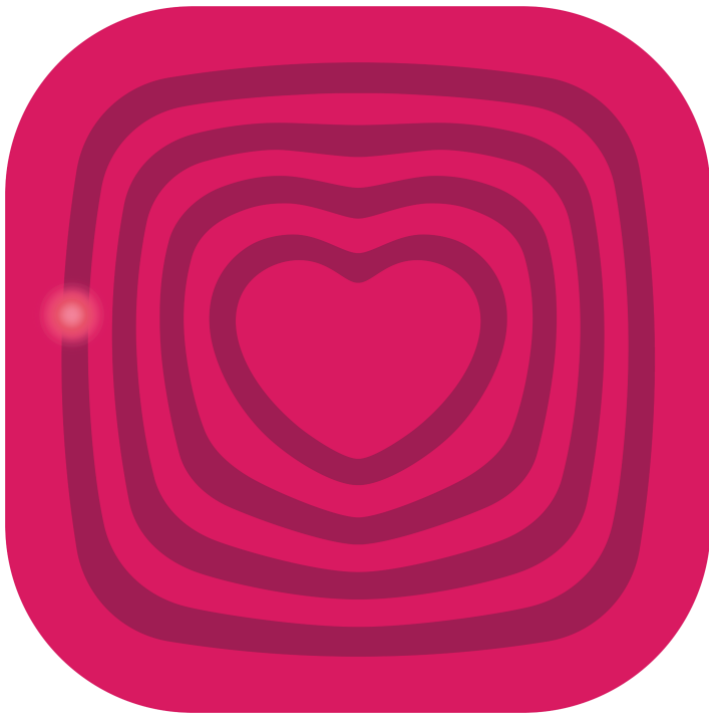


2



Væk din CorPatch®

Når du har pakket din CorPatch® ud, skal du aktivere den. Når du trykker kortvarigt på midten af CorPatch®, lyser der en rød lampe. Tryk på CorPatch® i et par sekunder, indtil lampen begynder at blinke og slukker.



Download CorPatch®-appen

Før du kan bruge CorPatch® til træning af HLR eller under et rigtigt hjertestop, skal du downloade CorPatch®-appen ved hjælp af en af disse QR-koder:



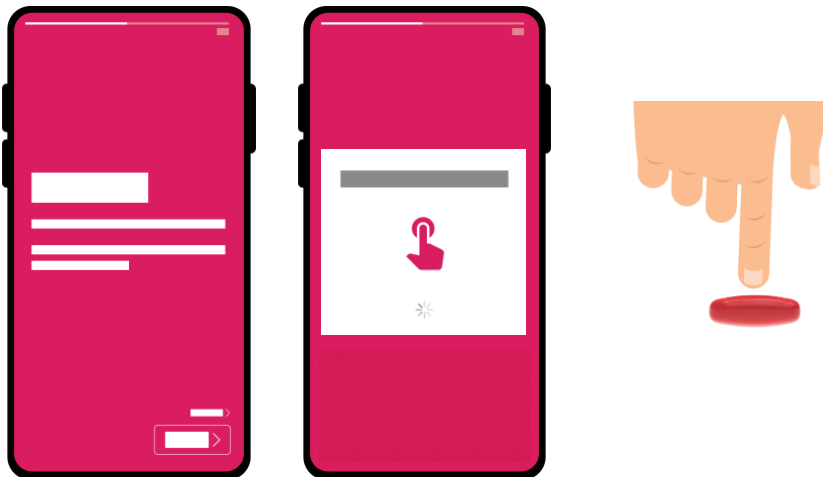
[Google Play Store](#)



[Apple App Store](#)

Tilslut din CorPatch®

Nu hvor du har tilmeldt dig og er logget ind i CorPatch®-appen, vil du blive bedt om at oprette forbindelse til din CorPatch®. Når du bliver bedt om det, skal du trykke kortvarigt i midten af CorPatch®, indtil du hører et klik. Stop med at trykke. Din CorPatch® opretter automatisk forbindelse.



Start træning med CorPatch®

Det er meget nemt at træne og forbedre dine HLR-færdigheder med CorPatch®. Du skal blot trykke på **START TRÆNING** (vist med pil). Det blå app-banner viser Træningstilstanden.



Resultater af træning

Dybde angiver, hvor mange af din kompressioner der lå i intervallet 5-6 cm.

Frekvens angiver, hvor mange af dine kompressioner der lå inden for 100-120 kompressioner pr. minut. **Recoil** angiver, hvor mange af dine kompressioner der opnåede fuld recoil. **Flow** angiver det tidsrum, hvor du udførte kompressioner uden nogen pauser.



Opbevaring af CorPatch®

For at opbevare CorPatch® efter træning skal du lægge den tilbage i hylstret med plastret foldet omkring som vist.



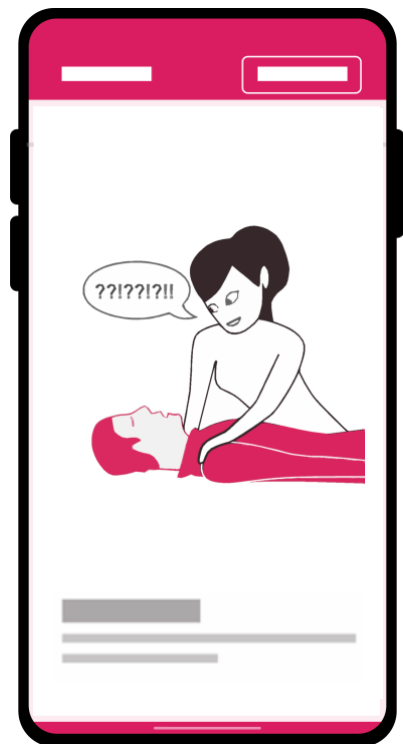


CorPatch[®]

**CorPatch[®] vejleder dig i en
nødsituation**

Åbn appen og gå i nødtilstand

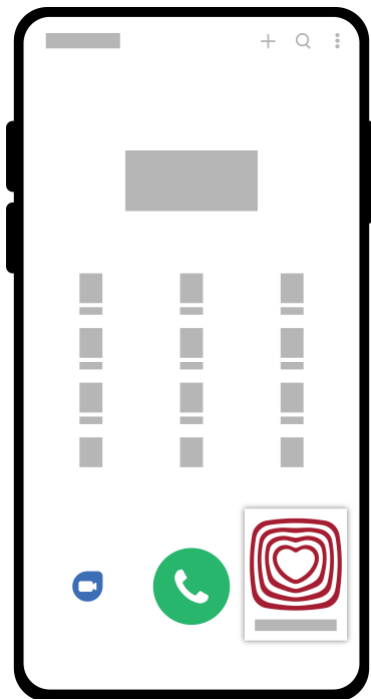
Hvis du bliver vidne til et hjertestop, skal du straks åbne CorPatch® appen og trykke hurtigt på nødknappen tre gange. Det røde app-banner viser Nødtilstanden.



Gennemgå rutinen for basal hjerte- lunge-redning

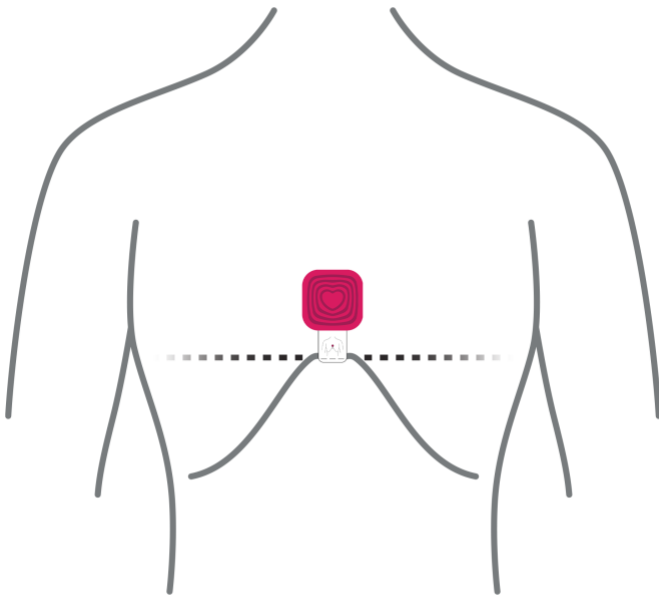
CorPatch®-appen vil vejlede dig i at tjekke personens bevidsthed og åndedræt.

Appen hjælper dig også med at foretage nødopkaldet. Hvis der er andre vidner til stede, skal du bede dem om at tilkalde en ambulance og finde en hjertestarter.



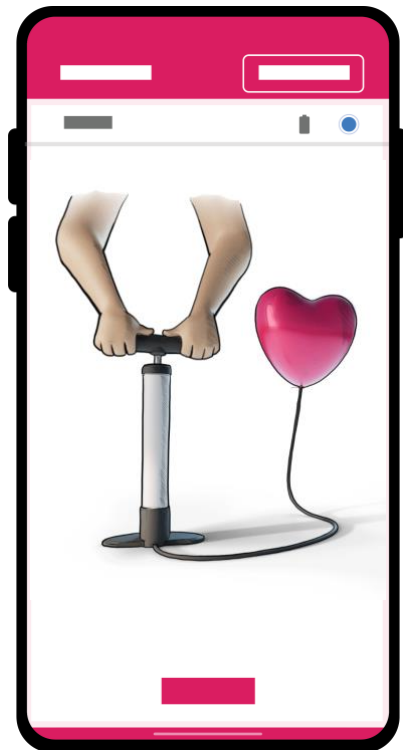
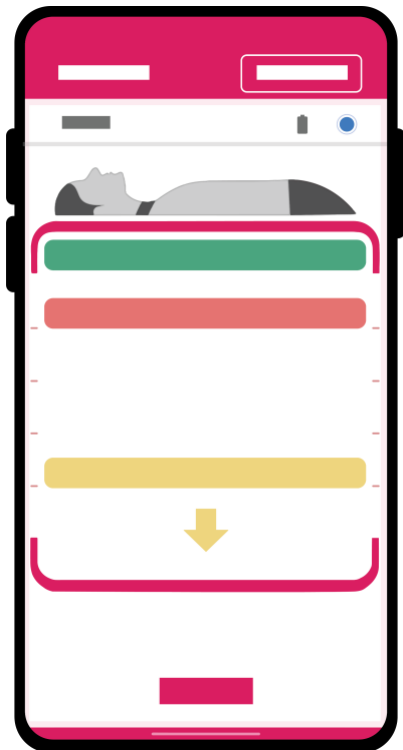
Placer CorPatch®

Fjern tøjet fra personens brystkasse. Åbn CorPatch®-nøgleringen, fjern beskyttelsesfolien fra plastret og brug placeringsanvisningen til at placere det korrekt på brystkassen.



Start hjerte-lunge-redning

CorPatch®-appen vil fortælle dig, hvordan du skal give brystkompressioner (og indblæsninger).



Fortsæt indtil ambulancen ankommer

Fortsæt med hjerte-lunge-redning, indtil ambulancen eller en hjertestarter ankommer. Giv kompressioner, når hjertestarteren ikke analyserer eller giver stød.



Få mere information

For at få mere information om, hvordan du skal bruge og individualisere dit CorPatch[®]-system, henvises der til manualen. Vi har også udarbejdet et FAQ og Førstehjælpskompendium, så du kan få mere viden om hjertestop og førstehjælp.





Sørg for at læse og følge advarslerne vedrørende medicinske nødsituationer, der er beskrevet i manualen.

© 2022 SmartResQ ApS. Alle rettigheder forbeholdes.

Bluetooth®-ordmærket og -logoer er registrerede varemærker tilhørende Bluetooth SIG, Inc. og anvendes under licens. IOS er et registreret varemærke og bruges under licens. Designet af SmartResQ.